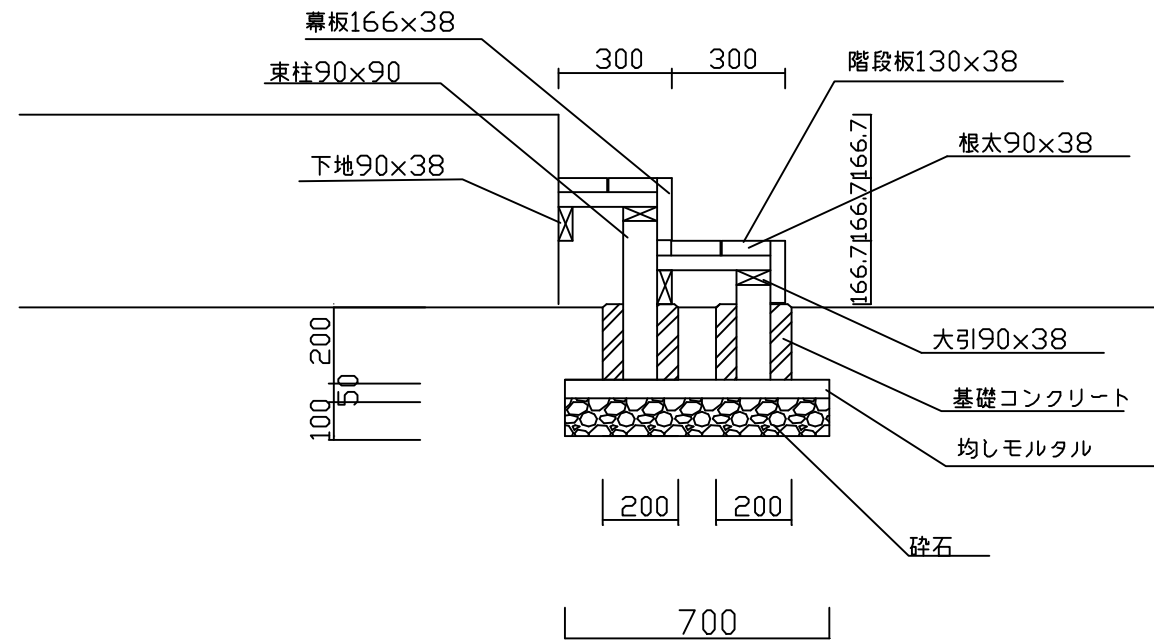


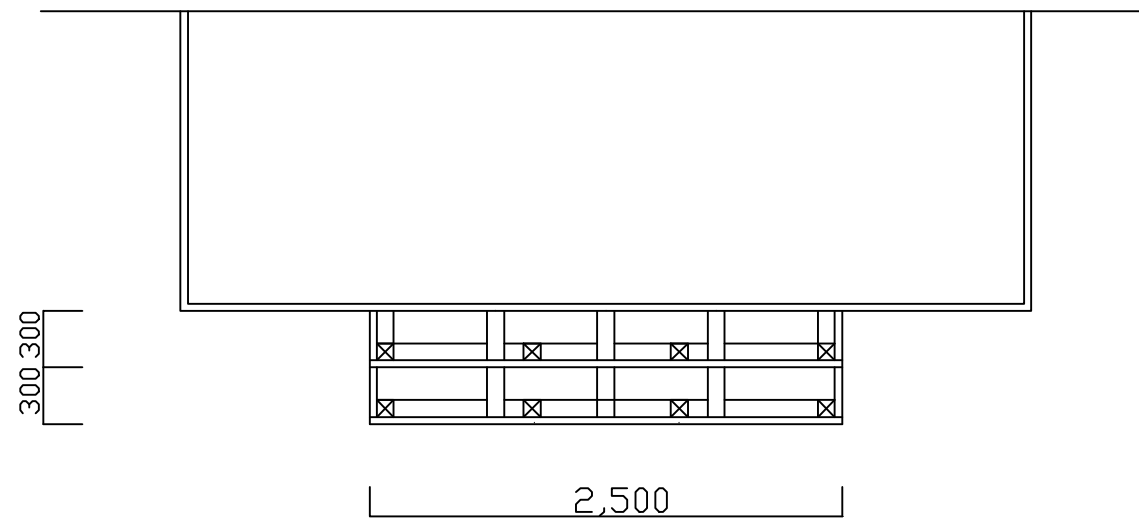
階段断面図



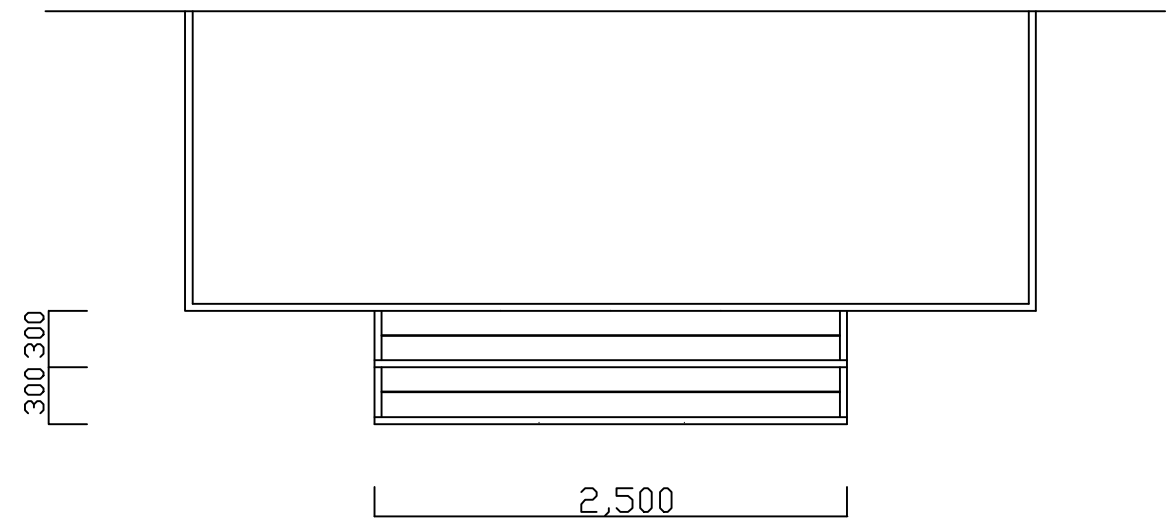
<特記事項>

- 木材は全て国内産杉材(間伐材等)を使用するものとし、産出元又は流通市場等により出荷証明を行うと事とする。
- 防腐・防虫処理は低分子フェノール系木材保存剤加圧注入処理品(日本木材保存協会認定)とする。
- 木部固定に係るビス・ボルト類はSUS製とする。

根太・大引平面図



床伏平面図



日付	修正・追記事項	特記仕様	工事名称	作成年月日	図面番号
▽ / / -		・ 図面記載の通り。	階段標準構造図	年 月 日	業中の
▽ / / =				縮 尺	
▽ / / =				図 示	